

# ESPOON AUTOMUSEO

*On toteuttanut Leader -  
osarahoitteisen museorakennuksen  
kunnostushankkeen v.2024-2026.*



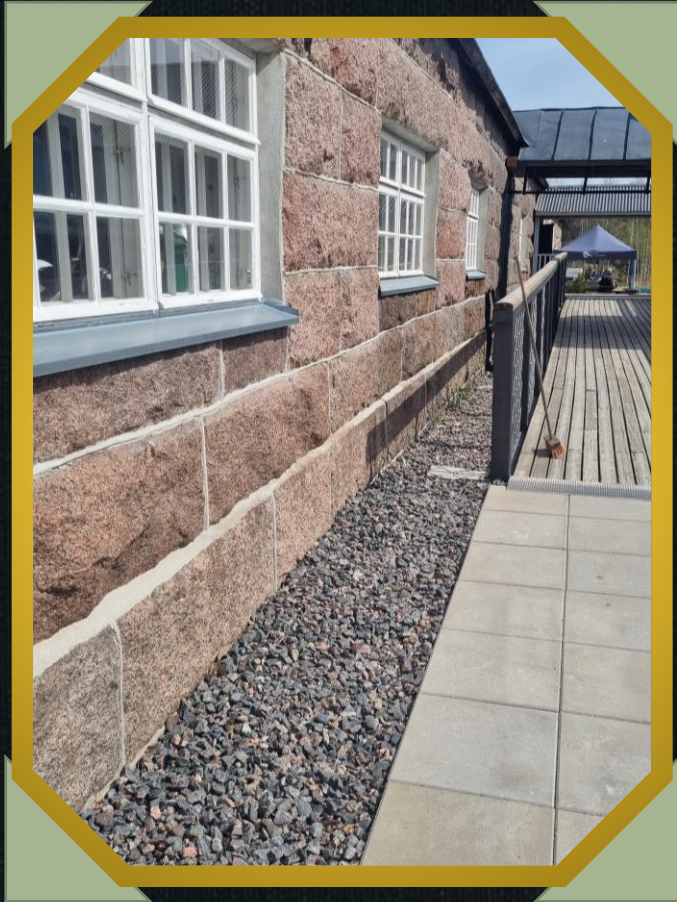
LEADER  
EMO

The logo consists of a green arrow pointing to the right with the word "LEADER" in white, and the letters "EMO" in large, bold, black font below it.

Euroopan unionin  
osarahoitama

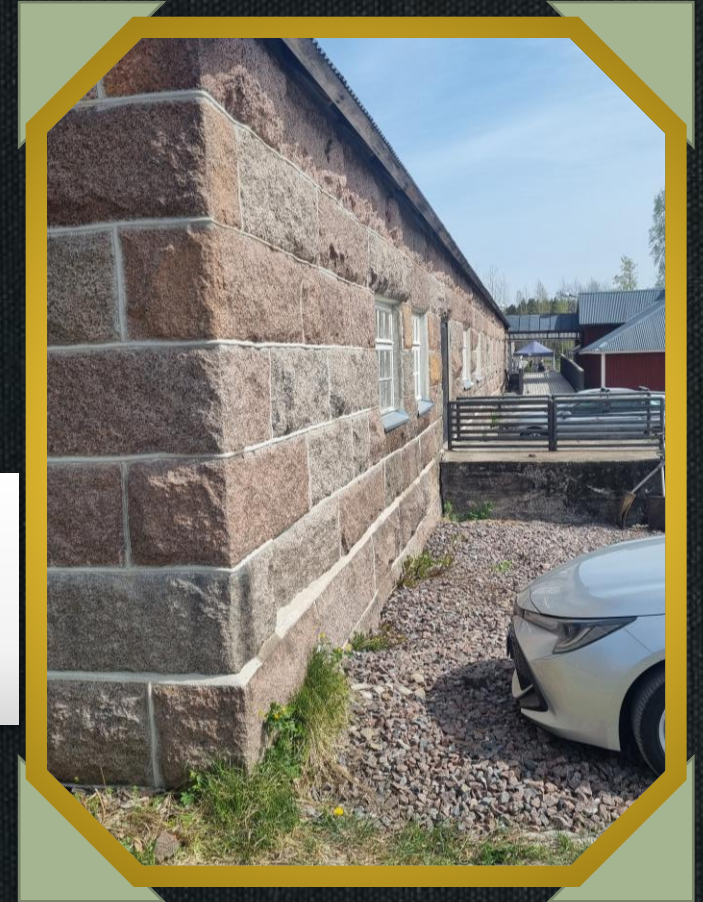


# Leader-EMO hanke v.2024-2026



*Leader-rahoituksella on toteutettu museorakennuksen rakenteellisia uudistuksia ja parannuksia.*

*Rakennuksen ulkopuolella on uusittu muun muassa sisääntulorampeja sekä vinttisilta.*

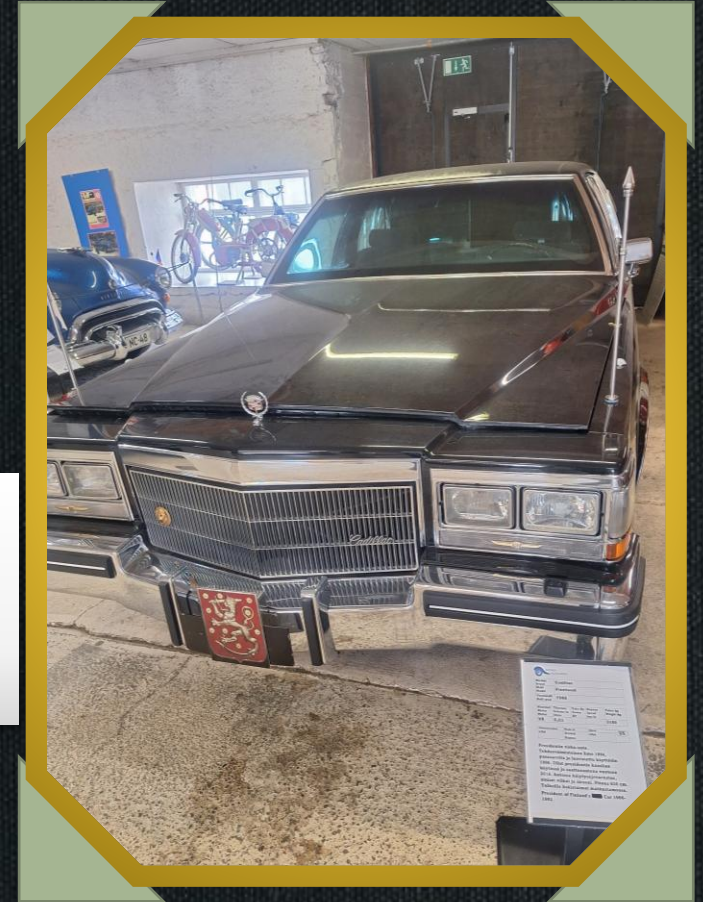


# Museon kokoelman helmiä



*Korpikenraalina tunnetun  
kenraalimajuri Raappanan  
jatkosodan aikainen virka-auto  
Chrysler.*

*Tasavallan presidentin Mauno  
Koiviston käytössä ollut,  
panssarilasein varustettu Cadillac  
vm. 1986.*



# Museon kokoelman helmiä



*Viipurin Ford V8 paloauto vm. 1936. Siirtyi Orimattilan VPK:n käyttöön vuoteen 1978 asti.*

*Kokoelman helmiin kuuluu myös tämä upea helmiäissininen Oldsmobile.*

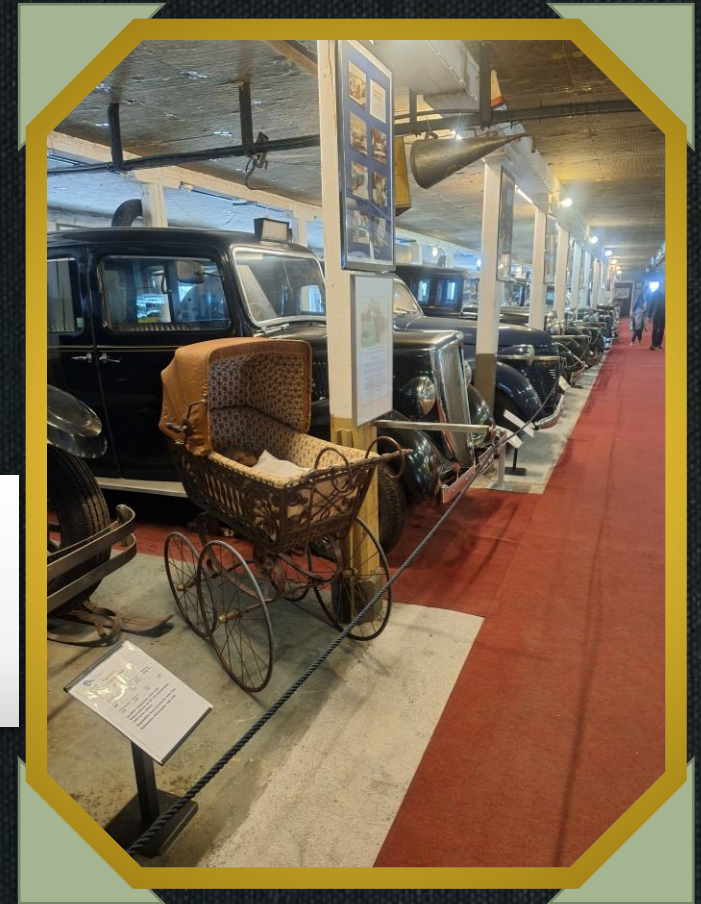


# Museon käyttöesineekokoelmassa huokuu ajan henki.



*Espoon Automuseossa pääsee tutustumaan myös eri vuosikymmenten käyttöesineisiin.*

*Kapeat oli vauvan rattaan pyörät aikoinaan. Takana kokoelmiin kuuluva Lontoon taksi.*



# Historian siipien havinaa



*Nokian entinen edustusauto  
Tšaika. Museon kokoelmiin  
auton on lahjoittanut Nokia.*

*Vanha kunnan Jalta  
Ukrainasta. Kiihtyvyyt 0-80  
km/h 30,2 sek.*



# Vähän uudempia herkkuja



*Tamperelaisen  
formulasuunnittelijan, Juha  
Vettenrannan rakentama Mefisto.*

*Ruotsista tuotu Scorpion Replica  
"Lamborghini". Autoa on ollut  
haastavaa rekisteröidä Suomessa.*



# ESPOON AUTOMUSEO



LEADER  
EMO



Euroopan unionin  
osarahoittama

